



ちゃんと話せる しっかり聞ける  
あじおか歯科クリニック

食べる(健康)、  
笑う(生きがい)、  
話す(楽しみ)を  
守る歯科

あじおか歯科クリニック

今現在の歯を失いたくない! 悪くしたくない! あなたへ...伝えたいことがあります  
外から眺めているだけでは、歯科医院の本当の中身はわかりません!


# 増築リニューアルOPEN!



院長 味岡 武志

**ご来場者特典!**  
**オリジナル歯磨き粉**  
**プレゼント!**

※数に限りがありますので、  
なくなり次第終了とさせていただきます。



**ホワイトニング** **30% OFF**  
**キャンペーン**  
**ホームホワイトニング**  
(薬液とトレーのセット)

通常価格 **38,500円** (税込)

※見学相談会で次回検診予約をした方限定。

**キッチンカーがやってくる!**

**9/28±29日**  
**米粉チュロスなど**  
**プレゼント!**

※プレゼントは1家族1個に限らせていただきます。  
※数に限りがございますので、  
なくなり次第終了となります。



歯を大切にしたい、もっと綺麗にしたい方はぜひお越しください。

## 歯科見学相談会開催!

ご予約不要・どなた様でも見学は自由です

歯を残す方法をお伝えします。

**9/27金 28土 29日 30月** ※

時間 10:00~17:30 ※9/30日は17:00まで

歯を残す守る 個別説明会 随時開催!

ご予約優先

保険適用ご安心ください

診療科目: 歯科・小児歯科・矯正歯科・歯科口腔外科

診療時間	月	火	水	木	金	土	日	祝
9:00~17:00	○	○	○	○	○	○	△	△

休診日: 日曜・祝日

**無料!** **同時開催!**

歯ならび・噛み合わせ  
**インビザライン**  
**矯正無料相談会**

見学相談会期間中にインビザライン矯正の治療をご予約いただいたら

診査診断料を

通常価格**55,000円**(税込)

**5,500円**(税込)

にさせていただきます。

この機会にぜひご相談ください!

※ご希望の方は、スタッフにお声がけいただくか、事前にお電話でお申し込みください。

当院通院可能な方限定

似顔絵の全国大会  
**似顔絵電王賞**

2009-2010年  
**二連覇の**

**似顔絵師が描きます!**

**9/28土・29日**

10:00~16:00 ※12:00~13:00は休憩

ご見学後、お子さまの似顔絵をお渡しします!



ぜひ、お越しください!

※12歳までのお子さまのみ  
※兄弟同時3名まで  
※来場者さま限定  
※混雑した場合先着順

ちゃんと話せる しっかり聞ける  
あじおか歯科クリニック



広くて停めやすい  
専用駐車場  
**22台**  
完備

地下鉄鶴舞線  
「平針駅」  
徒歩**5分**

〒470-0126 愛知県日進市赤池町屋下351-1  
<https://ajioka-dc.jp/>

**TEL 052-806-1100**

ホームページ  
はコチラ



24時間  
WEB予約  
はコチラ



Instagram  
はコチラ





ちゃんと話せる しっかり聞ける



あじおか歯科クリニック

**「ちゃんと話せるしっかり聞ける」歯科医院として  
ロゴを変更し、新しく生まれ変わります。  
現在の建物の裏に増設いたしました。**

これまでも、専用のカウンセリングルームできちんとした治療説明を丁寧に行い、ご自身のお口の状況をご理解いただいたうえで治療を行ってききました。今後は、「痛くならないようにするために通う」歯科医院として、歯磨きトレーニングや食育など小さなお子さまからお年寄りまで、ご自分の歯で、ずっと美味しく食事をしていただけるよう、トータルサポートしてまいります。どんなことでもお気軽にご相談ください。



【経歴】

名古屋市で生まれる。  
1998年 南山高校 卒業  
2004年 広島大学 卒業  
すずの木歯科 勤務(副院長)  
2014年 愛知県内3医院にて  
更に研鑽しながら開業準備  
2015年 あじおか歯科クリニック 開業

あじおか たけし  
院長 **味岡 武志**

日本顎咬合学会 かみあわせ認定医  
日本臨床歯周病学会 認定医

著書「プラスワン思考」



歯の事で「これから」「これ以上」後悔しない人生の為に

インビザラインで、  
目立たない矯正治療

インビザライン矯正治療は、透明なマウスピースを使用することで、従来の矯正装置のような目立つ金属を使わずに歯ならびを整えることができます。痛みも少なく、周囲の人から気付かれずに綺麗な歯ならびにできます。



※矯正治療は公的健康保険の対象外の自費診療となります。

こどもの矯正歯科

当院では、こども達が将来お口の中から健康を維持できるように、歯ならびを悪くする原因にアプローチする「ORT矯正治療」を行っています。お子さまの歯ならび無料相談を実施しますので、ぜひこの機会にご相談ください。



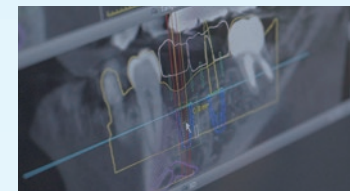
マイクロスコープを用いた  
精密根管治療

「マイクロスコープ」を使用し歯根の中の神経の管をきれいに清掃し消毒して痛みをとり、歯を抜かずに治療を行います。



洗練された  
ハイレベルな技術に基づく  
インプラント治療

インプラント治療は、歯を失った際に周囲の健康な歯を削ることなく、天然の歯のような噛み心地と見た目を取り戻すことが可能です。当院では、これまで培った知識・経験と精密設備を駆使し、安全・確かな治療を提供します。



詰め物・かぶせ物を  
白く美しく

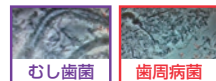
当院のセラミック治療では、見た目はもちろん噛んだりお話す際の機能性も重視し、自然で健康的な状態を目指しております。また、ホワイトニングもお気軽にご相談ください。



予 防

歯を残す為の検診  
顕微鏡検査・唾液検査

むし歯、歯周病のリスクを事前にチェックします。



歯科見学会にお越しの方限定で、リスクを調べる検査を行います。



除 菌

予防専用の最新のエアフロー

歯茎から上の見える部分だけでなく、(セルフケアができない)歯周ポケット内の汚れまで除去できます。



検 査・治 療

歯科用顕微鏡  
(マイクロスコープ)

肉眼では見えない口腔内の隅々まで確認できるため、ミリ単位の非常に精密な治療が可能になります。



診 断

歯科用CT  
[3Dレントゲン]

3次元(立体)レントゲン画像で正確に患部をとらえ、精密な診査・診断を行うことができます。



検 査

先進の口腔内  
光学スキャナー iTero

実際に矯正治療を行う前にマウスピース矯正(インビザライン)治療前後のシミュレーションを確認して頂く事が出来ます。



滅 菌

世界基準の滅菌設備

「クラスB滅菌」という世界最高水準の滅菌器を導入し、徹底した院内感染防止対策を実施しています。



歯科医院が  
苦手な人への配慮

できるだけ削らない治療

小さなむし歯であれば削る部分を最小限に、白い詰め物での歯の治療を心掛けます。

音への配慮

キーン!という歯を削る音が怖い! 苦手!という方のために削る音の小さな機器をご用意しました。

痛みに配慮した治療

表面麻酔(塗り麻酔)+電動注射器+麻酔液の温度を温める等の方法により、痛みに配慮した治療を行います。

このチラシを手にした、あなたへ… **保存版** きっとお役に立ちます! このチラシはお手元にて保管してください。